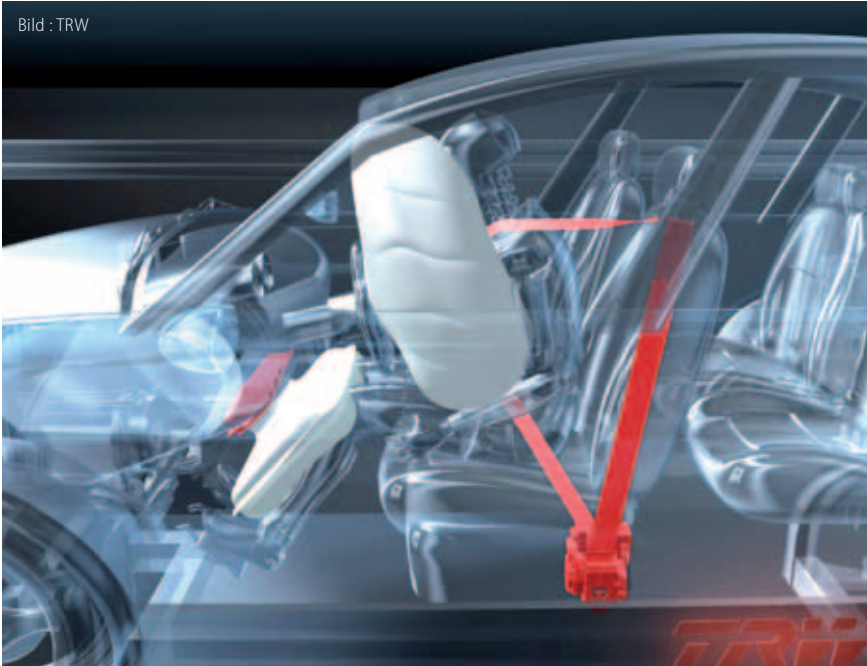


Bild : TRW



Entwicklung Für Abweichler

In Alfdorf bei Stuttgart entwickelt TRW Automotive die nächste Generation von adaptiven Beifahrer-Front-Airbags, deren Serienanlauf bereits für 2013 geplant ist. Originalton: „Der ‚Dual Contour‘-Airbag passt bei einem Unfall sowohl den Innendruck des Luftsacks als auch dessen Geometrie automatisch an die Insassengröße und andere Crash-Variablen wie Aufprallgeschwindigkeit und Sitzposition an. Auf Basis von Sensordaten und mit Hilfe von speziellen Fangbändern werden Airbagform und -arbeitsdruck individuell auf den jeweiligen Insassen abgestimmt. Auf diese Weise verbessert TRW Automotive den Insassenschutz vor allem für die Insassen, die in Größe und Gewicht vom Durchschnitt abweichen.“



meist geklickte Artikel im November

1. TÜV Süd: HU-Novelle im April 2012
2. Ergebnis ADAC-Navigations-Test
3. Kalender ADCO-Angels 2012
4. Werkstattportal von Autoscout24
5. mehrere Rückrufe bei Volvo

zusätzliche Informationen

- ✓ TÜV-Report 2012:
autoservicepraxis.de/tuev-report
- ✓ asp Klassik-Kalender:
autoservicepraxis.de/kalender2012

Frage der Woche (7. bis 13. November)

Soll die zweijährige Basisqualifizierung zum Kfz-Servicemechaniker nach dem Ablauf ihrer Erprobungsphase 2013 als festes Berufsbild etabliert werden?

- ✓ ja, für eher praktisch Begabte: 36 %
- ✓ nein, das Auto ist zu komplex: 41 %
- ✓ Erprobungsphase verlängern: 18 %
- ✓ keine Meinung: 5 %

Nachruf

Bernhard Schäfer

... galt bereits seit Jahren als der dienstälteste Kundendienstchef eines deutschen Automobilherstellers oder -importeurs. Als „Mann der ersten Stunde“ (Originalton Subaru Deutschland) baute er die Kundendienstabteilung des Importeurs einschließlich Schulungsbereich auf und hielt sie stets auf dem neuesten Stand. In seinen gut drei Jahrzehnten beim deutschen Subaru-Importeur „hat er im Bereich Kundendienst einen Werte-Codex geschaffen, der in der Automobilbranche seinesgleichen sucht“, formuliert eine Mitteilung des Unternehmens. Für gemeinsame Vorhaben mit der asp-Redaktion, wie zuletzt der erste Klimaanlage-service an einem Pkw mit dem neuen Kältemittel R-1234yf (vgl. Beitrag „Selbstversuch“ in asp 11/2011, Seiten 10 bis 14), genügten stets mündliche Absprachen.



Bild : Subaru

Zitat: „Subaru Deutschland hat mit ihm nicht nur einen höchst anerkannten Mitarbeiter, sondern auch eine unerschöpfliche Quelle von Fachwissen verloren. Er war als Subaru-Urgestein ein Synonym für unsere Marke.“ Bernhard Schäfer starb bereits am 5. November im Alter von 56 Jahren.

Getriebeöl

Risiko Lebensdauerfüllung?

Bei der zum BP-Konzern gehörenden Schmierstoffmarke Castrol geht man mit den Automobilherstellern bezüglich der „Lebensdauerfüllung“ von Getrieben hart ins Gericht. „Die Definition der Lebensdauer ist keineswegs einheitlich und wird in den seltensten Fällen veröffentlicht“, so eine Mitteilung von Castrol. Weiter: „Gestiegene Wärmeabfuhr, erhöhte Dämpfungseigenschaften aufgrund geringerer Getriebemasse, Durchholung eng tolerierter Bauteile, dauerhafte Gewährleistung der Reibwertkonstanz, Sicherstellung eines tragenden Schmierfilmes bei höheren Kräften und Momenten machen in Summe eine deutlich gestiegene Scherbeanspruchung aus. Die Konsequenz daraus: Der Schmierstoff kann schneller altern und

gefährdet damit die angestrebte Dauerhaltbarkeit des Getriebes“, insbesondere dann, wenn Fahrbedingungen und Nutzungsgewohnheiten vom Durchschnittsgebrauch abweichen. Darunter seien regelmäßiger Anhängerbetrieb, sportliche Fahrweise mit hohen Öltemperaturen, mehr als 20 Prozent Kurzstreckenbetrieb oder Einsatz im Taxi-, Rettungs- oder Polizeidienst zu verstehen. Volker Clasen vom technischen Kundendienst: „Schon nach 80.000 bis 100.000 Kilometern oder fünf Jahren ist ein Schmierstoff, der vom Automobilhersteller als Lebensdauerfüllung deklariert wird, oft am Ende.“ Unter diesen Bedingungen empfiehlt man bei Castrol, den Schmierstoff nach weniger als 100.000 Kilometern Fahrleistung zu wechseln.



Schaltventile eines Automatikgetriebes...



... und Ablagerungen in dessen Ölwanne

Alle Rückrufe tagesaktuell unter www.autoservicepraxis.de/rueckrufe

Marke	Baureihe	Produktionszeitraum	Stückzahl (D)	Ursache/Wirkung/Abhilfemaßnahme	Vollzug erkennbar an
Citroën	C3	13. April 2011	keine Angabe	fehlerhafter Gasdruckdämpfer der Heckklappe/Heckklappe wird in geöffneter Position nicht gehalten/Erneuerung des Gasdruckdämpfers	keine Angabe
	C3, DS3	14. Dezember 2009	keine Angabe	fehlerhafte Teile der Feststellbremse/Spiel der Feststellbremse vergrößert sich/keine Angabe	keine Angabe
Ford	Pickup (F-Serie), prod. in Norfolk (USA)	1. August 1997 bis 31. Juli 2004	16	Korrosion der Tankhaltebänder bei längerer Fahrzeugnutzung auf Straßen mit starkem Taumittleinsatz/Durchrostung, Bodenberührung, Leckage/Erneuerung der Bänder	abgeänderte Tankhaltebänder
Knaus	Reisemobil Sun Liner	2007 bis 2010	374	vordere Dreieckfenster zu wenig lichtdurchlässig (< 70 %)/Sichtbeeinträchtigung des Fahrers/Ersatz der Dreieckfenster durch lichtdurchlässigere Varianten	keine römische „V“ in der Nummerierung
Lexus	RX 300, RX 400h (mit Motor MZ)	Juni 2004 bis Januar 2005	871	fehlerhafte Verklebung des Schwingungstilgers an der Kurbelwellenriemenscheibe/Durchrutschen der Riemenscheibe, Ausfall der Nebenaggregate/Erneuerung	keine Angabe
Mercedes-Benz	Viano, Vito	2007 bis 2010	keine Angabe	Kurzschluss im Klimalüfterrelais/Verschmoren elektrischer Leitungen im Umfeld/Erneuerung des Relais	keine Angabe
	Sprinter (W906 mit Dreier-Sitzbank)	2011	keine Angabe	fehlerhaft eingeschweißter Isofix-Kindersitzhalter/Halter kann sich bei einem Unfall lösen/Prüfung, ggf. Erneuerung der Sitzbank	keine Angabe
Mitsubishi	Fuso	2006 bis 2010	keine Angabe	Wassereintrich in die elektrischen Steckverbindungen der ABS-Einheit/Korrosion, Überhitzung des Hydromotors, Brandgefahr an den elektrischen Anschlüssen/Erneuerung der Masseleitung, ggf. Erneuerung der ABS-Einheit	keine Angabe
Saab	9-3, 9-5, jeweils mit Ottomotor	Modelljahre 2011 und 2012	1	Zuheizer kann überhitzen/Brandgefahr/Erneuerung des Zuheizers	keine Angabe
Škoda	Roomster, Octavia II	Modelljahr 2011	insgesamt 53	Befestigungsschraube für das Lenksäulengelenk nicht korrekt verschraubt/Spiel in der Lenkung, Geräuschentwicklung/Nachziehen, ggf. Erneuerung der Schraube	Aufkleber in der Reserveradmulde
Toyota	Verso (Typ R2 aus türkischer Prod. mit Panorama-Glasdach)	Februar 2009 bis März 2011	5.446	fehlerhafte Verklebung des Panorama-Glasdachs/Glasdach kann sich partiell von seinem Rahmen lösen/Windgeräusche/Prüfung, ggf. Erneuerung des Glasdachs	keine Angabe
Yamaha	XF 50 Giggie (Typ SA 35)	2008 und 2009	rund 500	Wassereintrich in den Gas- und vorderen Bremsbowdenzug/Frostgefahr, Schwergängigkeit oder Blockieren der Betätigungen/Montage eines Modifikations-Kits	montierter Modifikations-Kit
	XVS 950 A (Typ VN 02), XVS 1300 A (Typ VP 26)	Selektion nach VIN	rund 1.650	falsche Materialwahl und zu große Durchmessertoleranzen an der Kraftstoffleitung/Leckage, Brandgefahr/Erneuerung der Kraftstoffleitung (Modifikations-Kit)	montierter Modifikations-Kit

Autofarben

Weiß: „Klarer Look im Design“

Der Reparaturlackhersteller DuPont Re-finish hat eine Untersuchung über die weltweit beliebtesten Autofarben des Jahres 2011 angestellt und veröffentlicht. Demnach hat Weiß enorm aufgeholt, insbesondere in Europa, Asien, Afrika und Südamerika, und belegt nun gemeinsam mit Silber Platz 1 der Statistik. Marketing-leiter Olaf Adamek: „Schwarz und Silber standen früher für Luxus, aber Weiß hat aufgeholt. Heute schätzen gerade die Autohersteller Weiß, weil es einen klaren Look ins Design bringt.“ Die Grafik rechts zeigt die Aufteilung in Europa.

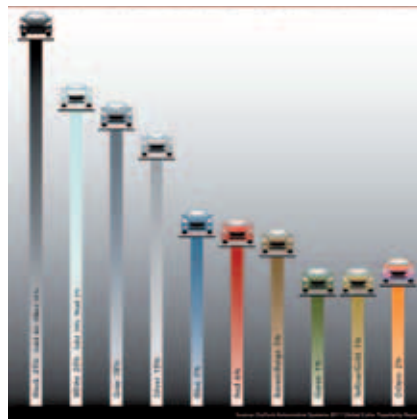


Bild: DuPont

Entwicklung

Ladungsbewegung

Konzeptfahrzeug Mazda Takeri, präsentiert Anfang Dezember zur Tokyo Motor Show



Bilder: Mazda

Ab dem kommenden Jahr will Mazda ein Kondensator-basierendes Rekuperationssystem einsetzen. Es trägt die Bezeichnung i-Loop für Intelligent Energy Loop (übersetzt als intelligenter Energiekreis) und soll bis zu zehn Prozent Kraftstoff einsparen. Funktion: In Rekuperationsphasen, sprich im Schiebetrieb, wandelt ein Generator kinetische in elektrische Energie mit einer Spannung bis 25 Volt um und gibt diese zur Speicherung an einen Kondensator weiter. Sein Vorteil: schnelle Ladung und Entladung. Bevor elektrische Verbraucher versorgt werden, senkt ein DC/DC-Wandler die Spannung auf zwölf Volt ab.

Kondensator des i-Loop-Systems im Mazda Takeri



Blitzlicht-Spalte

Kurzmeldungen

Erneut hatte eine Rückrufaktion von Alfa Romeo wegen einer defekten Motorhaubenverriegelung aus dem Jahr 2004 ein rechtliches Nachspiel. Das OLG Stuttgart entschied kürzlich, dass ein freier Gebrauchtwagenhändler keine Informationspflicht gegenüber dem Kunden bezüglich solcher Aktionen hat. Auch im aktuell verhandelten Fall öffnete sich die Motorhaube während der Fahrt, an einem acht Jahre alten 156 Sport Wagon entstand ein Sachschaden von knapp 6.500 Euro. Das Landgericht Heilbronn entschied und das OLG Stuttgart bestätigte nun (Az. 12U171/10), dass die Verpflichtung eines freien Gebrauchtwagenhändlers zu Nachforschungen bezüglich Rückrufaktionen zu weit gehen würden.

BMW und Toyota wollen künftig gemeinsam Grundlagenforschung zur Batterietechnik, speziell zu Lithium-Ionen-Akkus, betreiben. Zudem wird BMW seine 1,6 und 2,0 Liter großen Dieselmotoren an Toyota liefern.

Daimler will die Produktion der 2002 wiederbelebten Marke Maybach einstellen, und zwar spätestens zur Einführung der nächsten S-Klasse.

Die deutschen Importeursgesellschaften der Marken Jaguar und Land Rover schlossen sich zum 1. Dezember 2011 zur Jaguar Land Rover Deutschland GmbH zusammen. Für Partnerbetriebe soll sich hierdurch nichts ändern.

Die Adolf Würth GmbH & Co. KG will eine Minderheitsbeteiligung an der Paravan GmbH, Pfronstetten-Aichelau, übernehmen. Das Unternehmen ist auf individuell angepasste Fahrzeuge für behinderte Menschen spezialisiert.