

Die neue ATH SH5000HA2 ist für die Fahrwerksvermessung vorgerüstet.



Bilder: ATH-Hein

ATH-Heinl

Die neuen Scheren

Stück für Stück erneuert ATH-Heinl sein Hebetechnikprogramm. Nach den neuen, modular aufgebauten Zweisäulenbühnen im vergangenen Jahr präsentiert die Marke jetzt zwei Neuheiten im Bereich der Scherenbühnen.

Für die Fahrwerksvermessung benötigt eine Werkstatt eine solide und zugleich präzise Hebebühne. ATH-Heinl hat seine neue Scherenbühne ATH SH5000HA2 mit 5.000 kg Traglast genau für diesen Zweck konstruiert. Das Modell glänzt mit umfangreicher Ausstattung und moderner Technik. Die 5.000 mm langen Fahrschienen lassen sich vorne mit Drehtellern ausrüsten und verfügen hinten serienmäßig über Schwingplatten. In die Fahrbahnen sind Radfreiheber integriert. Vielfältige Justageeinrichtungen ermöglichen die präzise Nivellierung für die Fahrwerksvermessung. Gesteuert

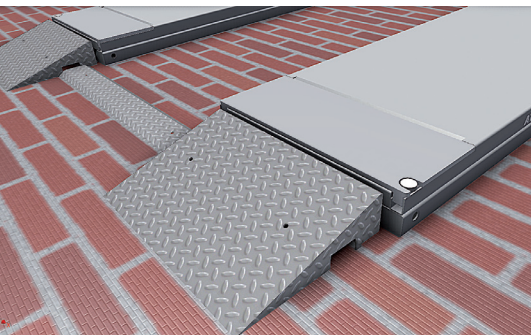
wird die Bühne über eine Haupt- und Folgezylindersteuerung. Über eine Lichtschranke erfolgt die Gleichlaufregelung. Mit diversen Optionen lässt sich die Bühne an eigene Erfordernisse anpassen, überflur oder bodeneben montieren.

Doppelte Schere

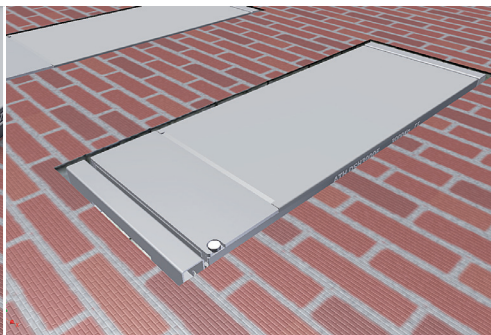
Neu im ATH-Programm ist die Doppelscherenbühne ATH DSH3000F2/F21. Das Modell bietet eine Tragfähigkeit von 3.000 kg und kann wahlweise überflur oder bodeneben eingebaut werden. Während bei dieser Bauform die Auffahrram-

pen meistens am Plateau befestigt sind, bleiben diese bei der ATH-Bühne immer am Boden fixiert, wobei die Auffahrhöhe nur 115 mm beträgt. Das Plateau lässt sich von 1.570 mm auf 2.010 mm verlängern. Ein doppelt über Kreuz gesteuertes Haupt- und Folgezylinder Hydrauliksystem sorgt für sichere Hubvorgänge. Dank hydraulischer Absenksicherung ist kein Druckluftanschluss erforderlich.

Beide neuen ATH-Bühnen verfügen über CE-Stopp, Notabsenksfunktion und ein wartungsfreundliches Hydraulikaggregat, welches jeweils im Bedienpult untergebracht ist. *Bernd Reich*



Die Doppelscherenbühne ATH DSH3000F2 bietet eine Auffahrhöhe von nur 115 mm.



Das Modell ATH DSH3000F21 wird unterflur eingebaut. Die Bühne hebt bei Bedarf ab dem Nullpunkt unter voller Last.



Bei der neuen Doppelscherenbühne ATH DSH3000F2 bleiben die Auffahrrampen immer am Boden fixiert.