

Neuvorstellung WOW iQ 330

Leichte Alternative

Hohe Praxistauglichkeit steht im Mittelpunkt des neuen Diagnosegerätes WOW iQ 330, bestehend aus einem neuen Tablet-PC und der bekannten Diagnose-Schnittstelle Snooper+. Vor allem die Kombination aus großem Display, geringem Gewicht und einer Akkulaufzeit von sechs Stunden machen das iQ zum idealen Kollegen in der Werkstatt.

Die Durchführung von Diagnoseaufgaben an modernen Fahrzeugen hat heute viel mit Datenmanagement zu tun. Ein zeitgemäßes Diagnosegerät benötigt daher ein großes Display zur Darstellung der Daten, aber auch um technische Informationen gut leserlich abbilden zu können. Die Würth Online World (WOW) aus Künzelsau hat diese Vorgaben bei seinem neuen Diagnosegerät iQ 330 berücksichtigt. Kern des Systems ist ein leichter, zugleich robuster und gut zu haltender Tablet PC. Der in-

tegrierte Akku ermöglicht einen Betrieb über sechs Stunden. Doch diese Zeit dürfte selten ausgenutzt werden, denn der iQ 330 verfügt über eine Dockingstation, in welcher das Gerät wahlweise ebenfalls genutzt und aufgeladen werden kann.

Neues und Bewährtes kombiniert

Während das iQ 330 in der Dockingstation betrieben wird, ist die Bedienung über Tastatur und Maus aktiviert. Auch der Anschluss von Drucker und zusätzlichem Bildschirm ist möglich. Über

Bluetooth kommuniziert der iQ 330 mit der Diagnoseschnittstelle Snooper+, die bereits von anderen Modellen der iQ-Serie bekannt ist und sich bewährt hat. Interessant am Snooper+ ist vor allem die im Markt nur selten zu findende Flightrecorderfunktion. Mit dieser Funktion lassen sich die intern verarbeiteten Daten der Steuergeräte über einen längeren Zeitraum auslesen und speichern. So lassen sich auch selten auftretende, intermittierende Fehler aufspüren. Klar strukturiert und ausgereift erleichtert die WOW-Diagnosesoftware dem



Bilder: WOW

Das neue Diagnosesystem WOW iQ 330 lässt sich sowohl mobil wie stationär betreiben und bietet dem Anwender hohe Flexibilität.



Das Diagnosegerät WOW iQ 330 wird im Set mit Dockingstation und Diagnoseschnittstelle Snooper+geliefert.



Der robuste Tablet-PC lässt sich mit dieser Halteschleife im Werkstattbetrieb sicher halten und einsetzen.



Details wie die gummiummantelten Ecken verleihen dem iQ 330 eine höhere Robustheit als Büro-Geräten.

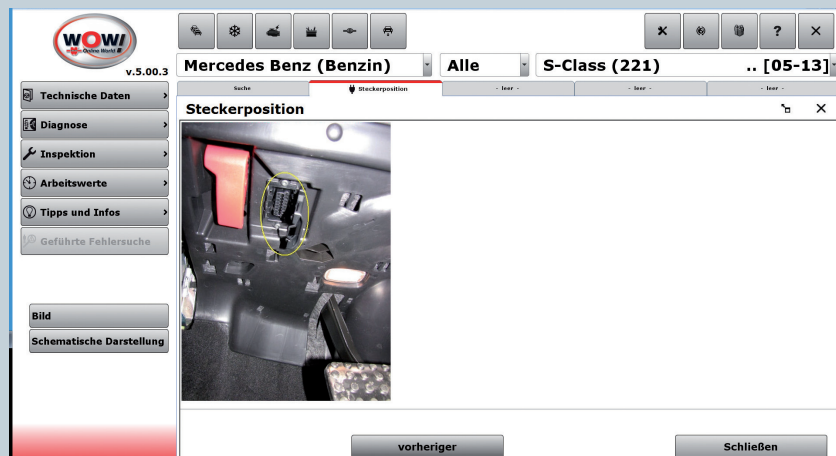
Anwender die Arbeit. Die Einbaustelle von Diagnoseschnittstellen wird nach der Fahrzeugselektion mit Bildern aufgezeigt. Mit der Powersuche kann sich der Anwender nach Stichworteingabe wie Fahrzeugmodell, Komponente oder Funktion alle relevanten Informationen anzeigen lassen. Zu gespeicherten Fahrzeugen lassen sich mit der Funktion „iQ memory“ bisherige Prüfprotokolle und andere Dokumente abrufen, um die Servicehistorie zu erfahren.

Bernd Reich

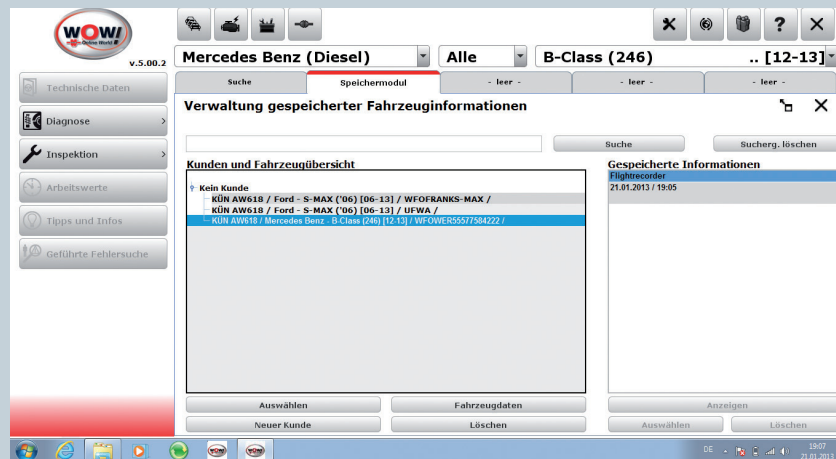
WOW-Diagnosesoftware

Jeder Klick ein Treffer

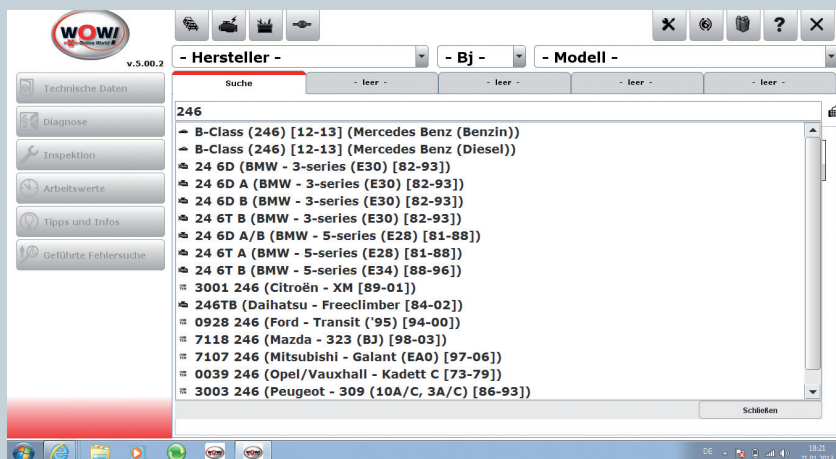
Die WOW-Diagnosesoftware bietet ihren Anwendern optimale Übersichtlichkeit in allen Bildschirmmasken und lässt sich anhand der eindeutigen Piktogramme leicht bedienen. Viel Wert wird auf die Aufrufbarkeit aller gespeicherten Informationen gelegt. Auch die Selektion neuer Fahrzeugmodelle und deren Diagnoseschnittstellen bietet dem Anwender schnellen Zugriff auf die gewünschten Informationen. Die Diagnosesoftware ist so konzipiert, dass sie auch mit einem Tablet-PC zu bedienen ist.



Das Versteckspiel bei der Suche der Diagnoseschnittstelle dauert mit der WOW-Diagnosesoftware nur kurz.



Gespeicherte Informationen zu den Kunden und ihren Fahrzeugen lassen sich jederzeit blitzschnell wieder aufrufen.



Für Standardfunktionen wie die Fahrzeugselektion bietet die WOW-Software schnelle Zugriffsmöglichkeiten.