

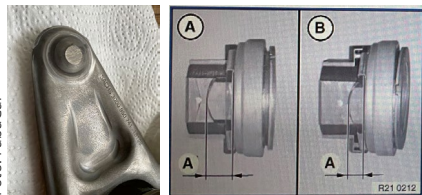
Schleifende Kupplung

FabuCar-Fall | Kurioses Problem an einem 1er-BMW: Bei leicht getretener Kupplung vibriert das Pedal und es sind deutliche Schleifgeräusche wahrnehmbar. Dabei ist das gesamte Kupplungspaket nicht einmal ein Jahr alt.

Das Problem

Der Kfz-Mechatroniker und BMW-Fachmann Fabrizio D. G. aus der Schweiz sucht dringend Unterstützung von der FabuCar-Pro-Community. Er steht vor einem Rätsel: Ein 1er-BMW (Baureihe E81) produziert Schleifgeräusche beim Treten der Kupplung und das Pedal vibriert. Fabrizio kommt nach der Diagnose zu dem Schluss, dass das Ausrücklager defekt sein muss. Schnell demontiert er das Getriebe, um einen freien Blick auf das Kupplungspaket zu bekommen. Dort stellt er fest, dass die Ausrückgabel an der Druckplatte schleift. Zu seiner Verwunderung ist das Ausrücklager aber einwandfrei. Klar ist also, dass der Verursacher der Geräusche die schleifende Ausrückgabel ist. Doch wie kommt das Schleifen zustande? Denn der Einbau ist wie in der Anleitung beschrieben durchgeführt worden.

Auf der Suche nach einer Lösung wendet sich Fabrizio an die FabuCar-Pro-Community und sucht den Rat von über 30.000 Automobil-Experten. Nach nicht einmal sechs Stunden bekommt er die Lösung für das Problem.



Ein falscher Reparaturleitfaden sorgt für den fehlerhaften Einbau des Distanzstücks.

Die Lösung



Foto: FabuCar

Kfz-Meister Kurt Romes gibt den hilfreichen Tipp, die Einbauposition des Ausrücklagers zu ändern.

Kurt Romes, ein lang verdientes Mitglied der Community und Kfz-Meister in Herresbach-Döttingen im Landkreis Mayen-Koblenz in Rheinland-Pfalz, kann mit seinem Tipp die Ursache aufklären. Er schreibt: „Hallo Fabrizio, schau dir mal das Ausrücklager genau an. Man kann es in zwei Positionen in die Gabel einbauen. Einfach mal um 90 Grad drehen, es gibt eine höhere und eine flachere Anlagefläche. Probiere das mal, dann sollte alles wieder ohne Geräusche funktionieren.“ Dank der präzisen Erläuterung von Kurt Romes nimmt sich Fabrizio das Distanzstück genauer vor und vergleicht die Angaben von Romes mit den

ihm vorliegenden Anleitungen. Er schreibt der Community Folgendes: „Tatsächlich war das Ausrücklager beziehungsweise das Distanzstück in der verkehrten Position eingesetzt. Laut BMW-Reparaturleitfaden sowie der Anleitung von LUK und Sachs muss es beim Motor N47 auf der kurzen Sieben-Millimeter-Fläche auf der Gabel anliegen, was aber anscheinend verkehrt ist. Ich habe es heute auf der Zwölf-Millimeter-Seite eingebaut und siehe da: keine Geräusche und keine Vibrationen am Kupplungspedal mehr. Vielen Dank an alle für die Tipps und Lösungsvorschläge.“ Dank der gebündelten Fachkompetenz und gezielten Unterstützung der FabuCar-Pro-Community wurde der Fall von Fabrizio gelöst und ist nun einer von den mehr als 20.000 erfolgreich gelösten Fällen auf der Profi-Plattform FabuCar Pro.



FabuCar-Pro-App

Mit der FabuCar-Pro-App oder Web-Version www.web.fabucar.de lässt sich die Hilfe von über 30.000 Kfz-Profis virtuell in die Werkstatt holen. QR-Code scannen, und schon geht's zur App.